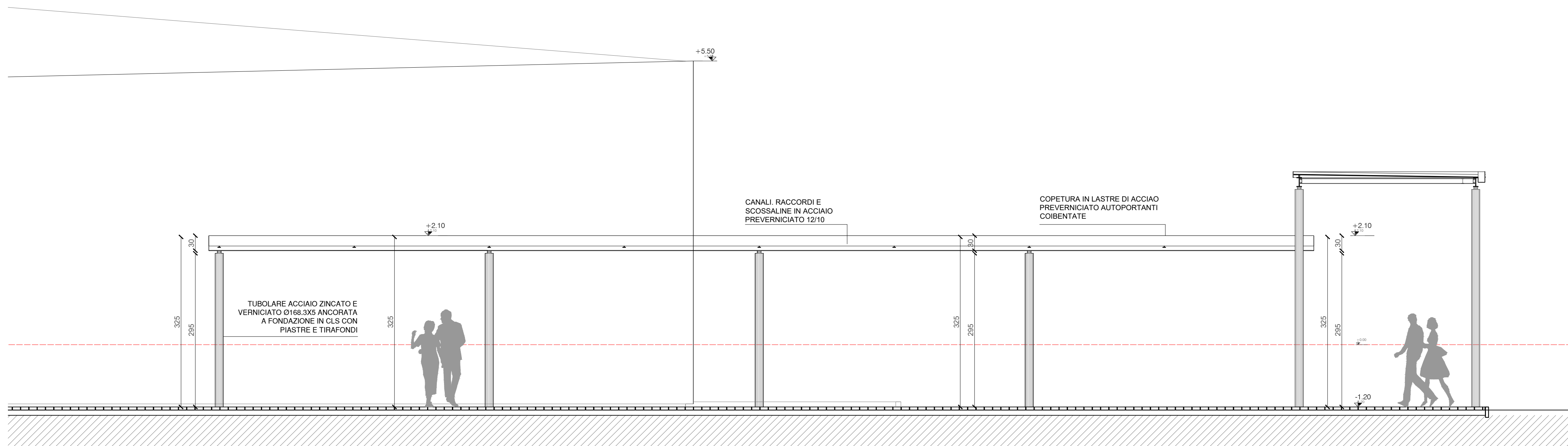
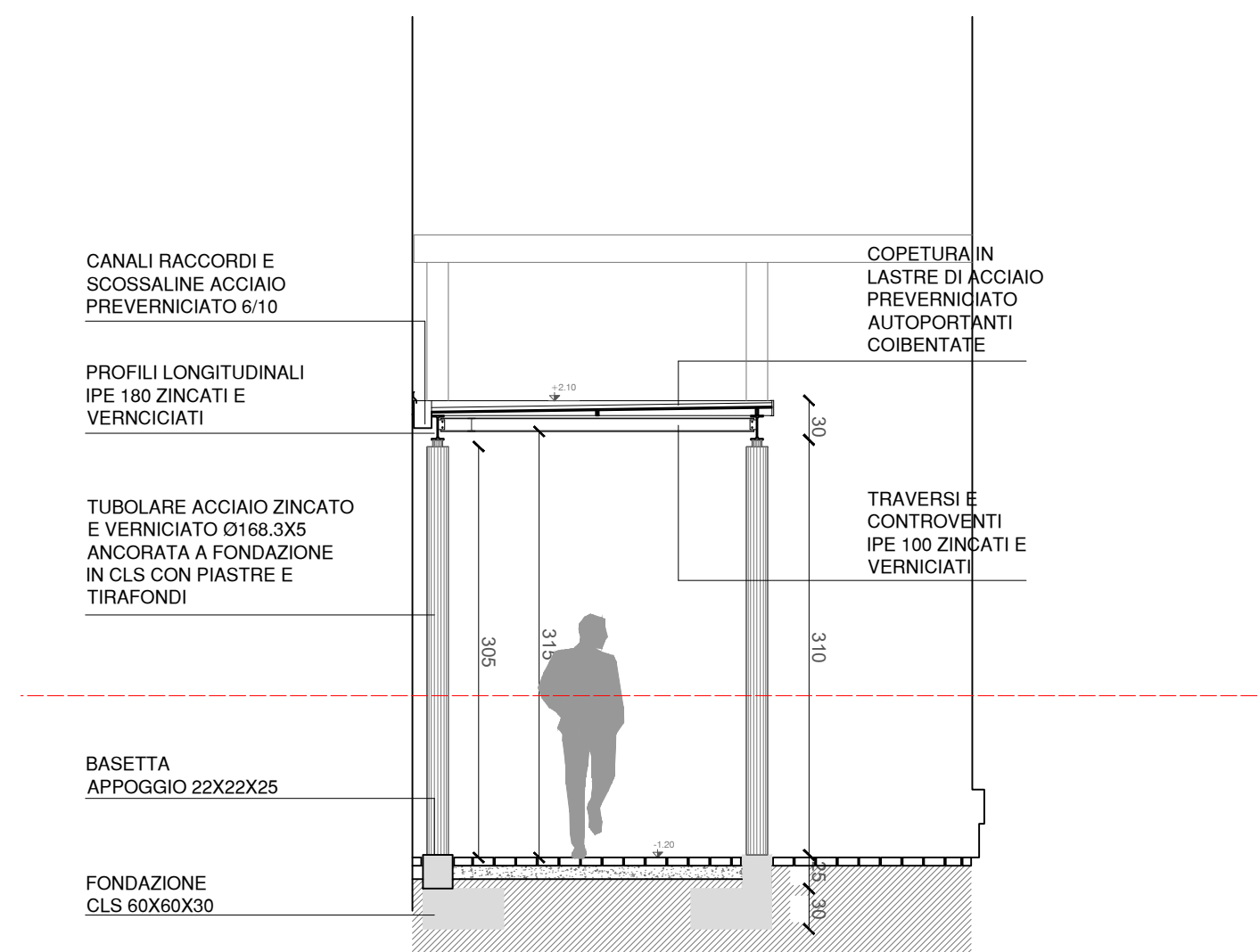


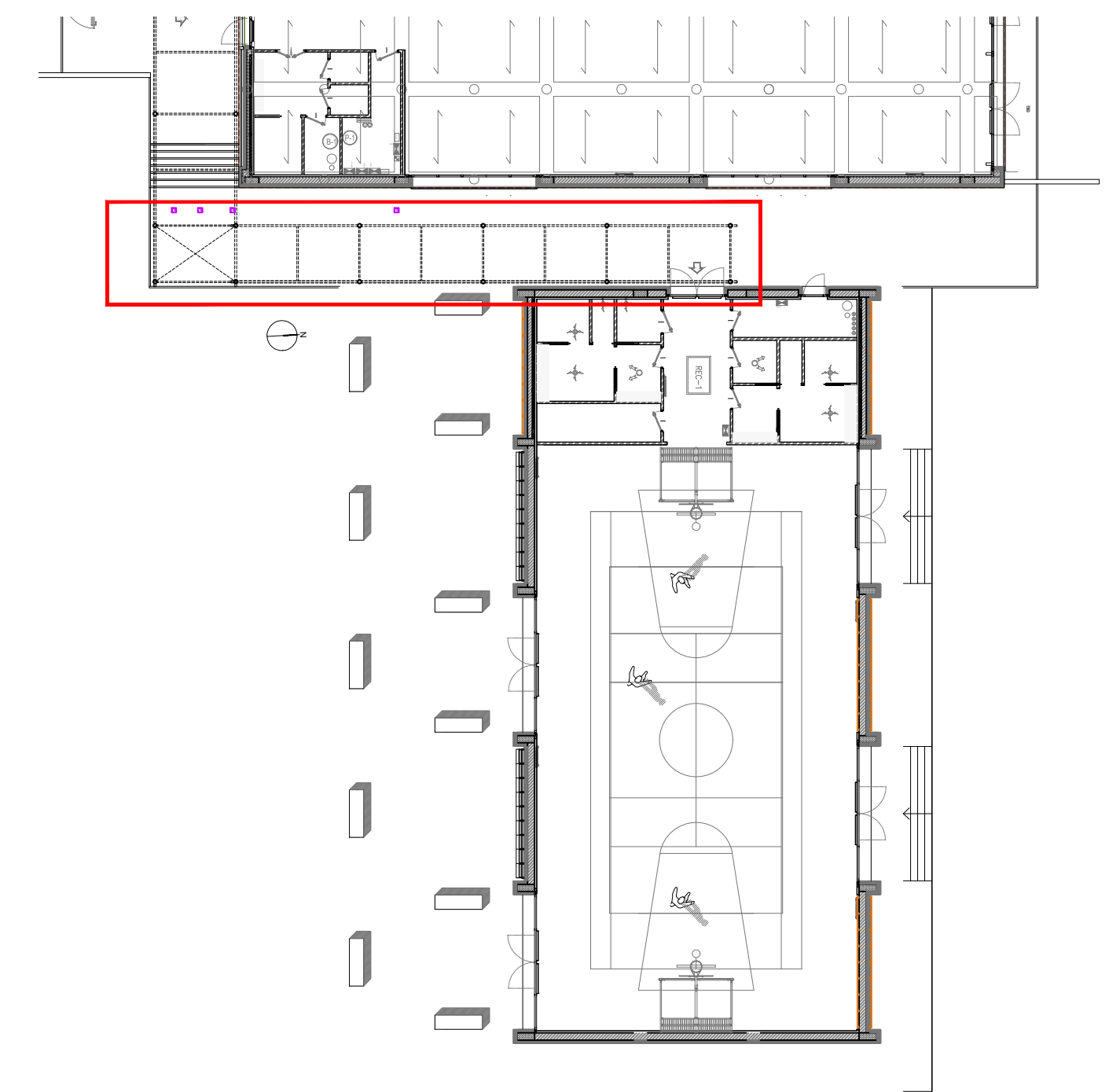
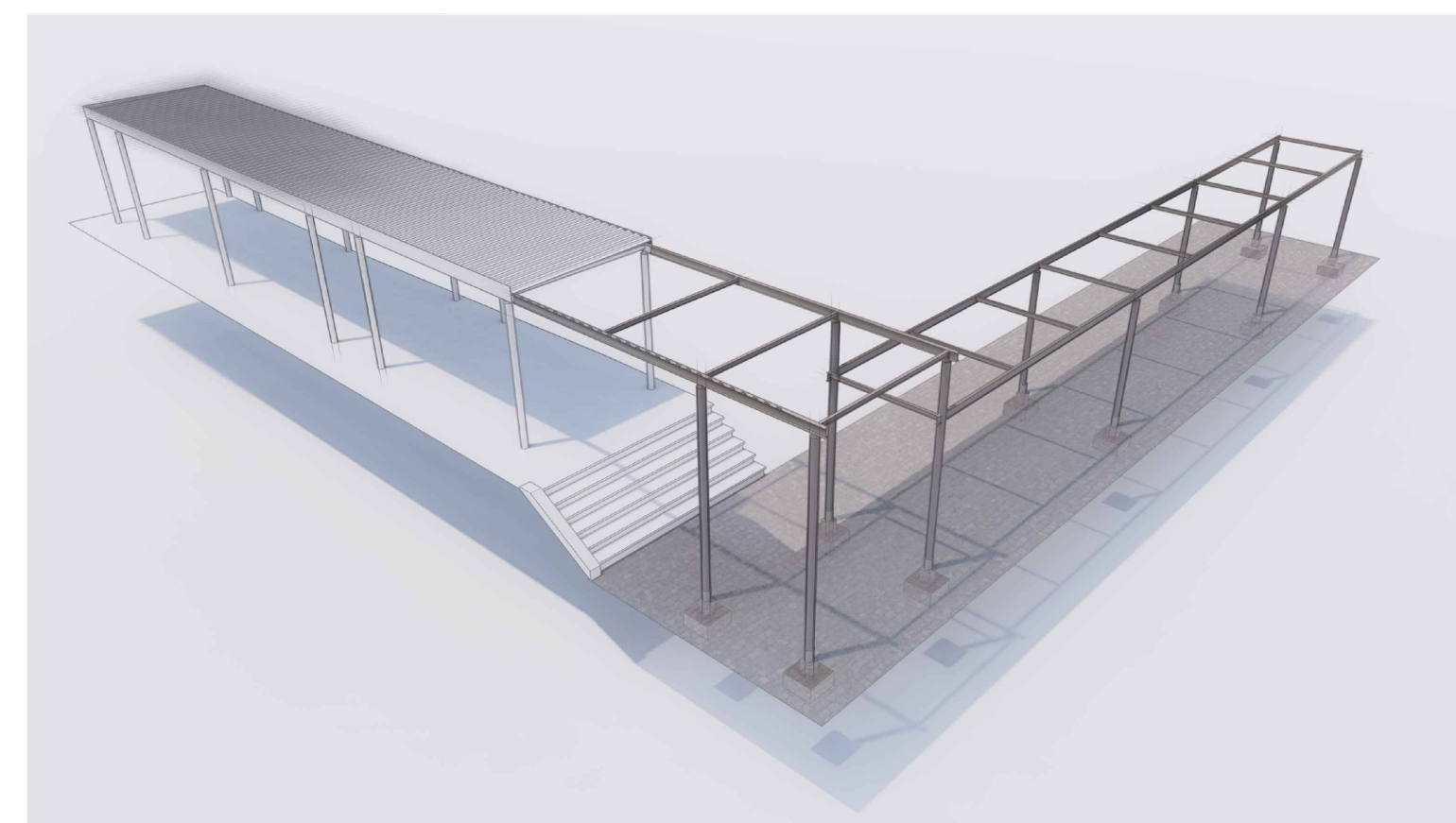
SEZIONE A-A



PROSPETTO



SEZIONE B-B



NOTE GENERALI

- Tutte le misure sono espresse in centimetri, salvo diversa annotazione.
- Eventuali discordanze tra quote parziali e relative quote totali sono da attribuirsi all'arrotondamento decimale adottato.
- Le quote altimetriche sono espresse in metri.
- Considerare le misure e le quote indicate nella tavola, non rilevare graficamente.
- Tutte le misure e le quote sono da controllare e verificare in cantiere.
- Questo elaborato deve essere verificato in associazione a tutti gli elaborati strutturali ed impiantistici.
- Eventuali divergenze vanno segnalate alla DL prima dell'esecuzione delle opere.



**NUOVA PALESTRA-SCUOLA G. RODARI
COMUNE DI OLGINATE**

PROGETTAZIONE ARCHITETTONICA COORDINAMENTO GENERALE COORDINAMENTO SICUREZZA ARCH. GIANMARCO MARTORANA VIA STOPPA 32 - 23045 SAN FERMO DELLA BATTAGLIA (CO) ING. DONATELLA NOVI VIA DELLA COOPERATIVA 12 - 22016 TREMEZZINA (CO)	PROGETTAZIONE STRUTTURALE ASPETTI GEOTECNICI ING. MONICA VANZAN VIA I MAGGIO 38 - 23036 ERBA (CO) ING. GEOL. MATTEO BENZI VIA TURATI 27 - 2008 PESCHIERA B. (MI) DOTT. GEOLOGO ALBERTO RECH VIA COLLOMBARDI 19 - 20121 SORGOMANERO (MI)	PROGETTAZIONE IMPIANTI MECCANICI P.I. LORENZO COLOMBO VIA ANTONIO NOLFI 1 - 22100 COMO (CO)	PROGETTAZIONE IMPIANTI ELETTRICI E SPECIALI PROGETTAZIONE ACUSTICA ING. DAMIANO LURATI VIA VARENSA 3 - 20178 VILLA GUARDIA (CO) ING. DAVIDE LODI RIZZINI VIA CANTURINA, 521 - 22100 COMO (CO)
--	--	--	--

COMUNE DI OLGINATE
P.ZZA VOLONTARI DEL SANGUE 1
23854 OLGINATE (LC)



INTERVENTO

INTERVENTO DI REALIZZAZIONE NUOVA PALESTRA SCUOLA PRIMARIA "G.RODARI"
VIA CAMPAGNOLA - 23854 OLGINATE (LC) - CUP: E91B22001200006 - INTERVENTO 4 PNRR (ART.4 DM 2/12/21)

**PROGETTO DEFINITIVO - ESECUTIVO
(DPR 207/2010)**

TITOLO:

PROGETTO - INTERVENTO 2 (PALESTRA); PROSPETTI E SEZIONI

NOME DEL FILE:

AC_OLG-P_ESE_ARC_24-25_PRO_PENSILINA.DWG

SCALA:

1:50

DATA:

GIUGNO 2023